



ს ა ქ ა რ თ ვ ე ლ ო
ბორჯომის მუნიციპალიტეტი



განკარგულება:გ-17.17230839

თარიღი:24/03/2023

ბორჯომის მუნიციპალიტეტის ადმინისტრაციულ საზღვრებში მდებარე გეოგრაფიული ობიექტის (ქუჩა, შესახვევი, ჩიხი) არაბული ციფრებით სახელდების შესახებ

„ადგილობრივი თვითმმართველობის კოდექსი“ საქართველოს ორგანული კანონის 24-ე მუხლის 1-ლი პუნქტის „ა.ე“ ქვეპუნქტის, 61-ე მუხლის მეორე პუნქტის, "გეოგრაფიული ობიექტების შესახებ" საქართველოს კანონის მე-8 მუხლის მე-7 და მე-8 პუნქტების, საჯარო რეესტრის ეროვნული სააგენტოს 2022 წლის 8 დეკემბრის N209180 წერილის და 2023 წლის 14 მარტის N52033 წერილის თანახმად

1. განხორციელდეს ბორჯომის მუნიციპალიტეტის ტერიტორიაზე მდებარე გეოგრაფიული ობიექტების (ქუჩა, ჩიხი, შესახვევი) დამისამართება არაბული ციფრების გამოყენებით დანართი N1-ის შესაბამისად.

2. ბორჯომის მუნიციპალიტეტის ტერიტორიაზე გეოგრაფიული ობიექტების არაბული ციფრების გამოყენებით დამისამართება განხორციელდეს საჯარო რეესტრის ეროვნული სააგენტოს 2022 წლის 8 დეკემბრის N209180 წერილით წარმოდგენილი გეოგრაფიული მონაცემების ამსახველი სიტუაციური რუკების შესაბამისად;

3. განკარგულება რეაგირებისათვის გადაეგზავნოს ბორჯომის მუნიციპალიტეტის მერიას;

4. განკარგულება, მიღებიდან 10 დღის ვადაში გადაეგზავნოს საქართველოს იუსტიციის სამინისტროს მმართველობის სფეროში მოქმედ საჯარო სამართლის იურდიულ პირს - საჯარო რეესტრის ეროვნულ სააგენტოს, სახელმწიფო სერვისების განვითარების სააგენტოს, საქართველოს შინაგან საქმეთა სამინისტროსა და საქართველოს ცენტრალურ საარჩევნო კომისიას;

5. განკარგულება მისი მიღებიდან 10 დღის ვადაში გამოქვეყნდეს სსიპ „საქართველოს საკანონმდებლო მაცნეს“ ვებგვერდზე;

6. განკარგულება ძალაშია ხელმოწერისთანავე;

7. განკარგულება შეიძლება გასაჩივრდეს დაინტერესებული პირის მიერ გაცნობიდან ერთი თვის ვადაში, ახალციხის რაიონულ სასამართლოში (მისამართი: ქ. ახალციხე, მებაღეშვილის ქუჩა № 62).

დავით ზაალიშვილი

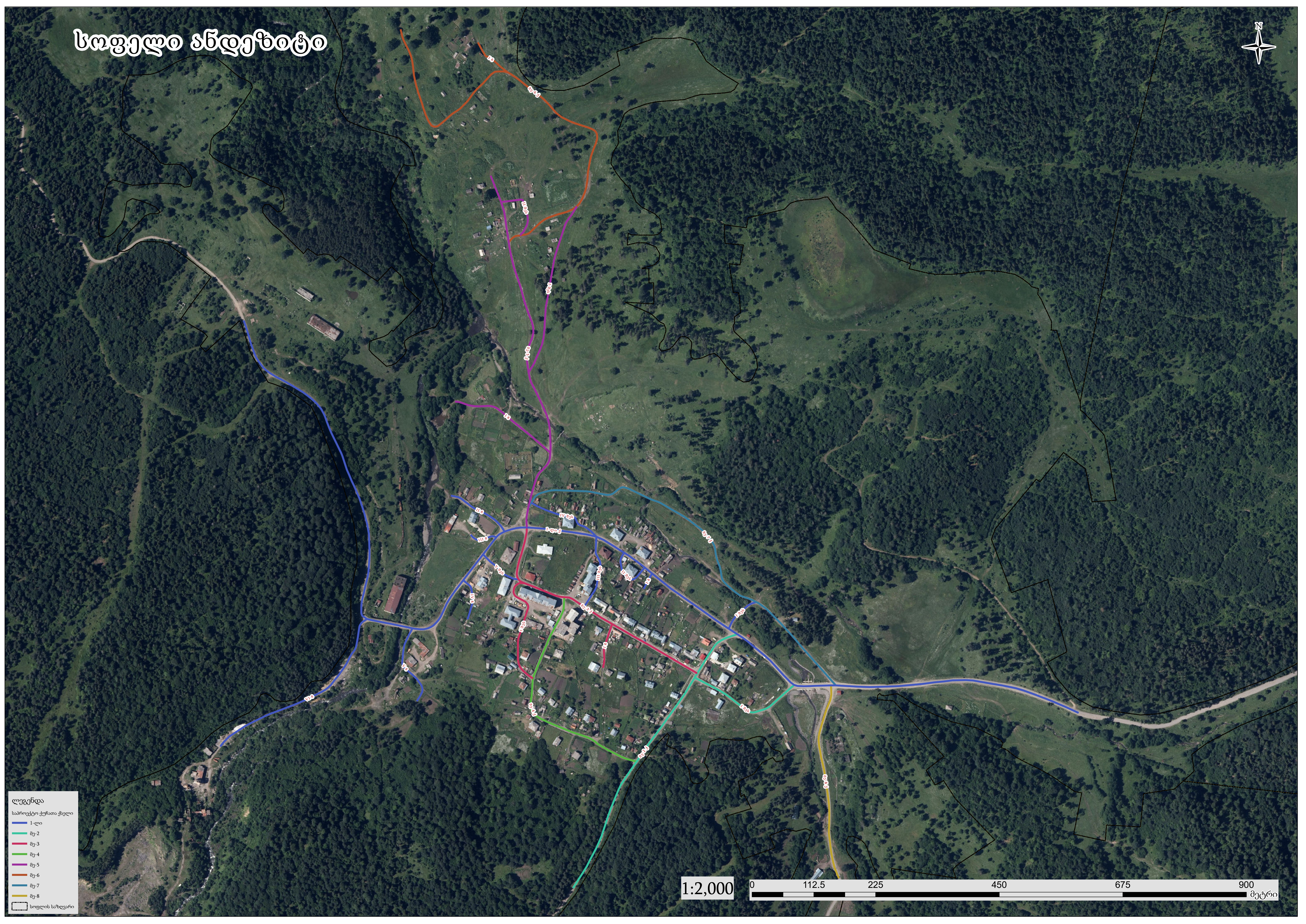
ბორჯომის მუნიციპალიტეტის საკრებულო-საკრებულოს თავმჯდომარე

გამოყენებულია კვალიფიციური ელექტრონული ხელმოწერა/ ელექტრონული შტამპი



534	წალვერი	სოფელი	ოდეთი	1-ლი ქუჩა	
535	წალვერი	სოფელი	ოდეთი	1-ლი ქუჩის I ჩიხი	
536	წალვერი	სოფელი	ოდეთი	1-ლი ქუჩის II ჩიხი	
537	წალვერი	სოფელი	ტიმოთესუბანი	1-ლი ქუჩა	
538	წალვერი	სოფელი	ტიმოთესუბანი	1-ლი ქუჩის I შესახვევი	
539	წალვერი	სოფელი	ტიმოთესუბანი	1-ლი ქუჩის I ჩიხი	
540	წალვერი	სოფელი	ტიმოთესუბანი	1-ლი ქუჩის II შესახვევი	
541	წალვერი	სოფელი	ტიმოთესუბანი	მე-2 ქუჩა	
542	წალვერი	სოფელი	ტიმოთესუბანი	მე-2 ქუჩის I ჩიხი	
543	წალვერი	სოფელი	ტიმოთესუბანი	მე-2 ქუჩის II ჩიხი	
544	წალვერი	სოფელი	ტიმოთესუბანი	მე-2 ქუჩის III ჩიხი	
545	წალვერი	სოფელი	ტიმოთესუბანი	მე-2 ქუჩის IV ჩიხი	
546	წალვერი	სოფელი	ტიმოთესუბანი	მე-2 ქუჩის IX ჩიხი	
547	წალვერი	სოფელი	ტიმოთესუბანი	მე-2 ქუჩის V ჩიხი	
548	წალვერი	სოფელი	ტიმოთესუბანი	მე-2 ქუჩის VI ჩიხი	
549	წალვერი	სოფელი	ტიმოთესუბანი	მე-2 ქუჩის VII ჩიხი	
550	წალვერი	სოფელი	ტიმოთესუბანი	მე-2 ქუჩის VIII ჩიხი	
551	წალვერი	სოფელი	ტიმოთესუბანი	მე-2 ქუჩის X ჩიხი	
552	წალვერი	სოფელი	ტიმოთესუბანი	მე-2 ქუჩის XI ჩიხი	
553	წალვერი	სოფელი	ტიმოთესუბანი	მე-3 ქუჩა	
554	წალვერი	სოფელი	ტიმოთესუბანი	მე-3 ქუჩის I ჩიხი	
555	წალვერი	სოფელი	ტიმოთესუბანი	მე-4 ქუჩა	
556	წალვერი	სოფელი	ტიმოთესუბანი	მე-5 ქუჩა	
557	წალვერი	სოფელი	ტიმოთესუბანი	მე-6 ქუჩა	
558	წალვერი	სოფელი	ტიმოთესუბანი	მე-6 ქუჩის I ჩიხი	
559	წალვერი	სოფელი	ტიმოთესუბანი	მე-7 ქუჩა	
560	წალვერი	სოფელი	ტიმოთესუბანი	მე-7 ქუჩის I ჩიხი	
561	წალვერი	სოფელი	ტიმოთესუბანი	მე-7 ქუჩის II ჩიხი	
562	წალვერი	სოფელი	ტიმოთესუბანი	მე-8 ქუჩა	
563	წალვერი	სოფელი	ღვთისმშობელი	1-ლი ქუჩა	
564	წალვერი	სოფელი	ღინტური	1-ლი ქუჩა	
565	წალვერი	სოფელი	წითელსოფელი	1-ლი ქუჩა	
566	წალვერი	სოფელი	წითელსოფელი	მე-2 ქუჩა	
567	წალვერი	სოფელი	წინუბანი	1-ლი ქუჩა	
568	წალვერი	სოფელი	წინუბანი	1-ლი ქუჩის I ჩიხი	
569	ტბა	სოფელი	სადგერი	კარლ რამმის I შესახვევი	კარლ რამმის ქუჩის დამატება
570	ტბა	სოფელი	სადგერი	კარლ რამმის I ჩიხი	კარლ რამმის ქუჩის დამატება
571	ტბა	სოფელი	სადგერი	კარლ რამმის II ჩიხი	კარლ რამმის ქუჩის დამატება

სოფელი ანდუხიტი

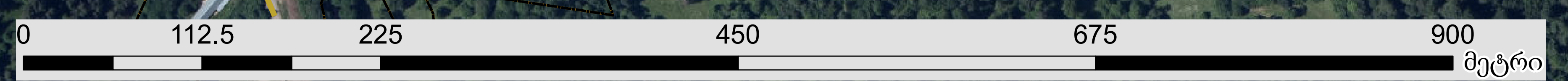


ლეგენდა
საპროექტო ქუჩათა ქსელი

- 1-ლი
- მე-2
- მე-3
- მე-4
- მე-5
- მე-6
- მე-7
- მე-8

სოფლის საზღვარი

1:2,000



სოფელი ბაღანთა

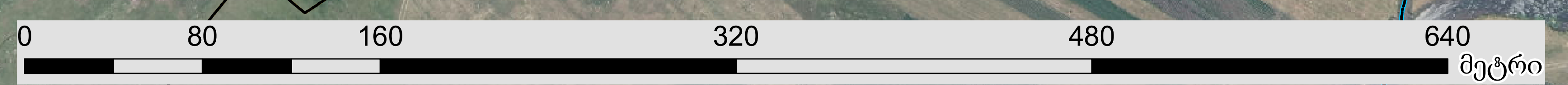


ლეგენდა
საპროექტო ქუჩათა ქსელი

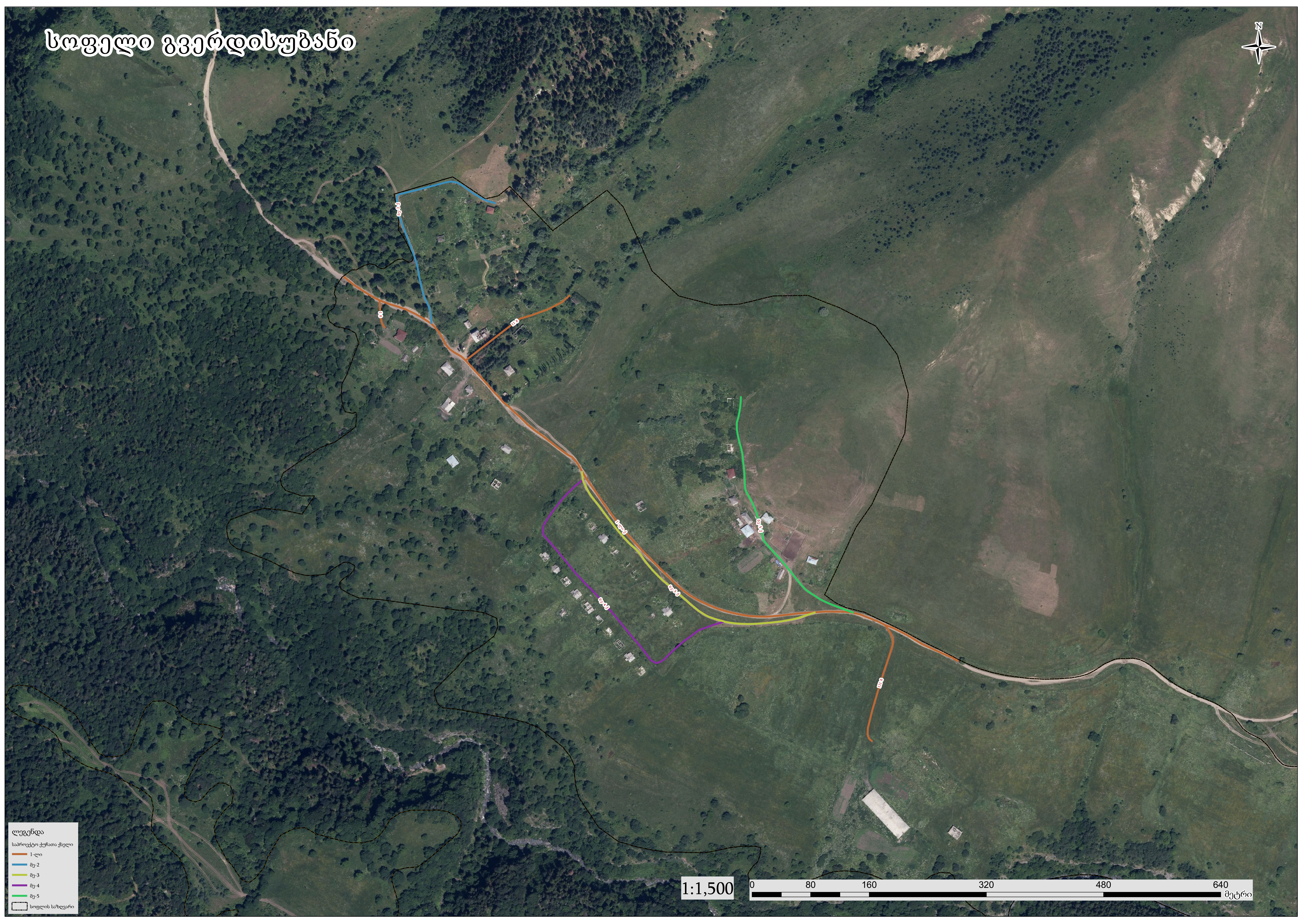
- 1-ლი
- მე-2
- მე-3
- მე-4
- მე-5
- მე-6

სოფლის საზღვარი

1:1,500



სოფელი გვერდისუბანი



- ლეგენდა
- საპროექტო ქუჩათა ქელი
- 1-ლი
 - მე-2
 - მე-3
 - მე-4
 - მე-5
- სოფლის საზღვარი

1:1,500

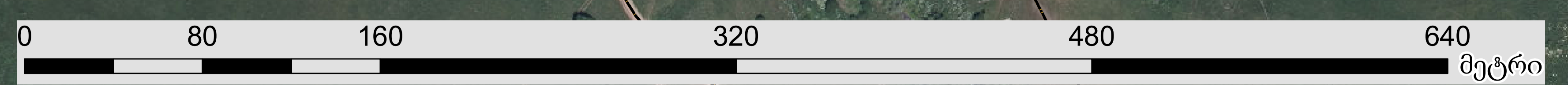


სოფელი გუჯარეთი

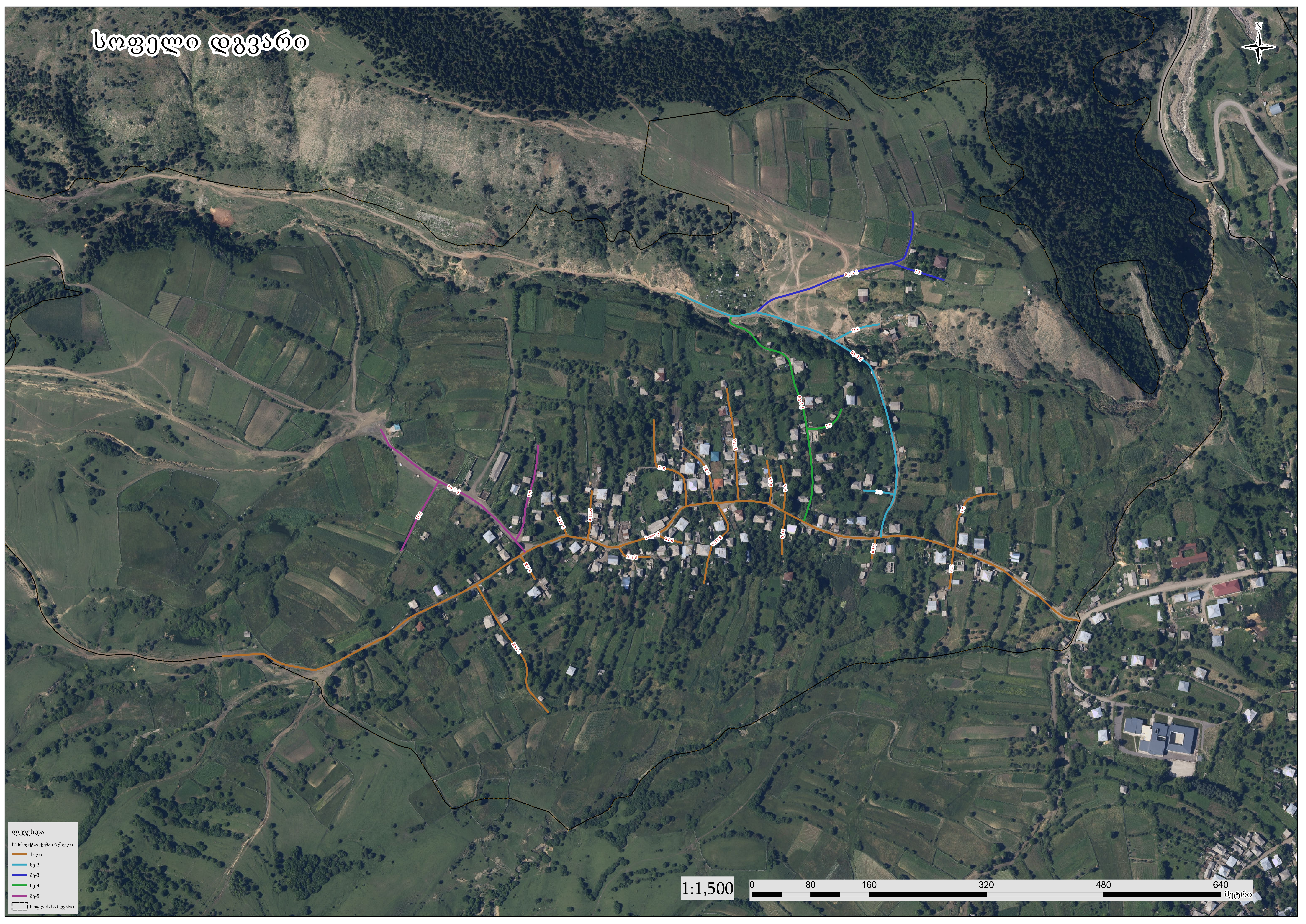
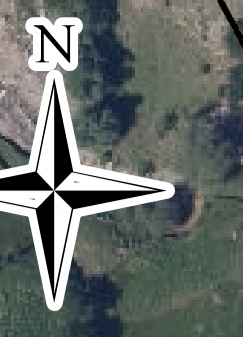


ლეგენდა
საპროექტო ქუჩათა ქელი
1-ლი
სოფლის საზღვარი

1:1,500



სოფელი ღვგაძე



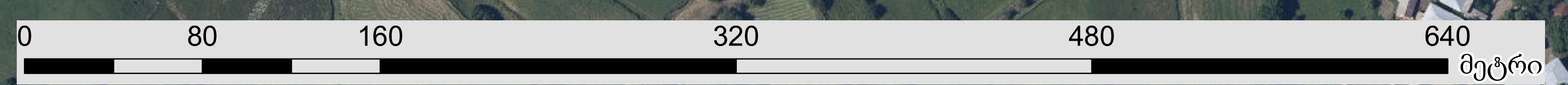
ლეგენდა

საპროექტო ქუჩათა ქსელი

1-ლი
მე-2
მე-3
მე-4
მე-5

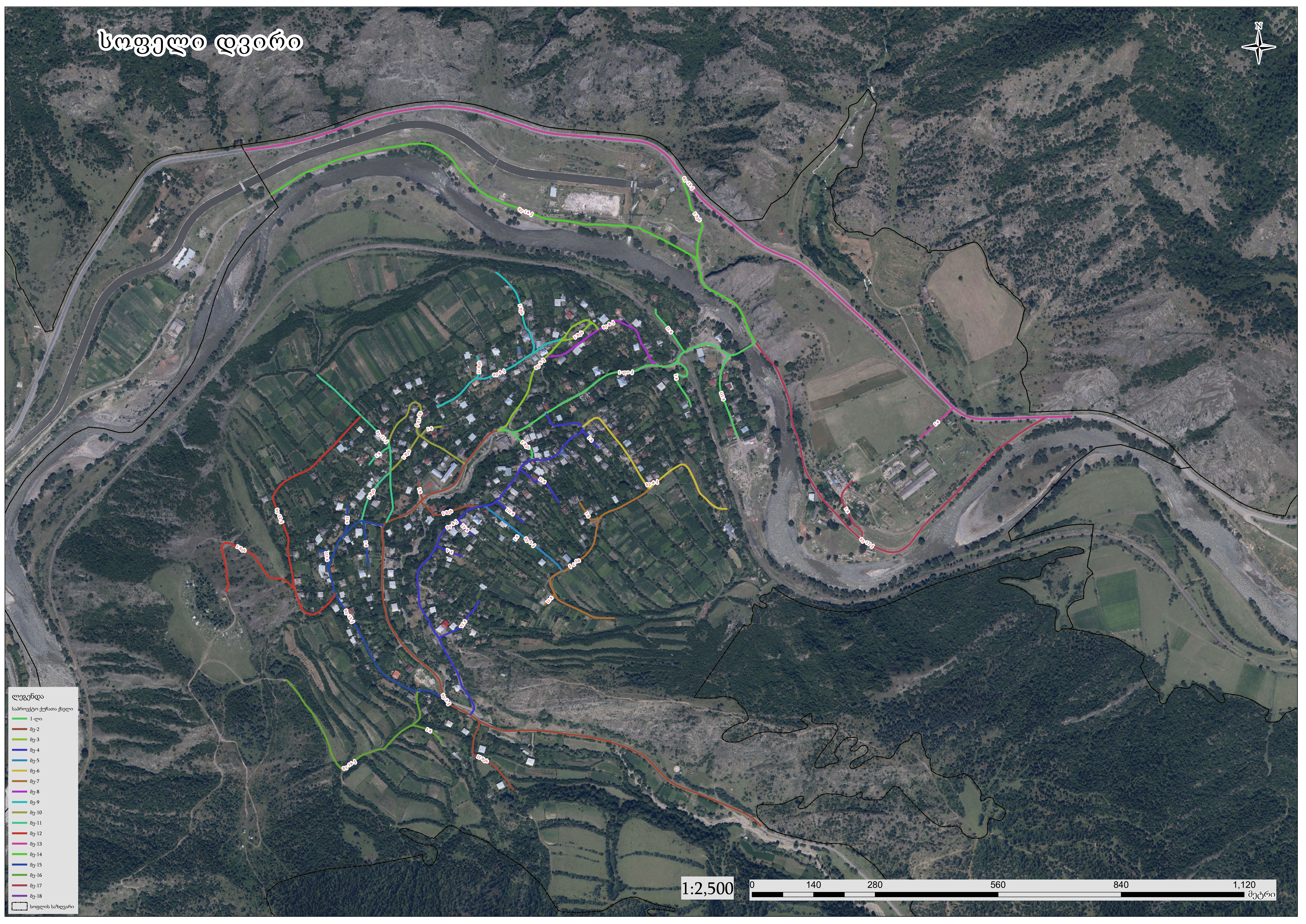
სოფლის საზღვარი

1:1,500



მეტრი

სოფელი ღვირი



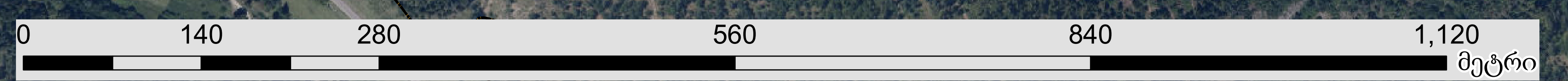
ლეგენდა

საპროექტო ქუჩათა ქსელი

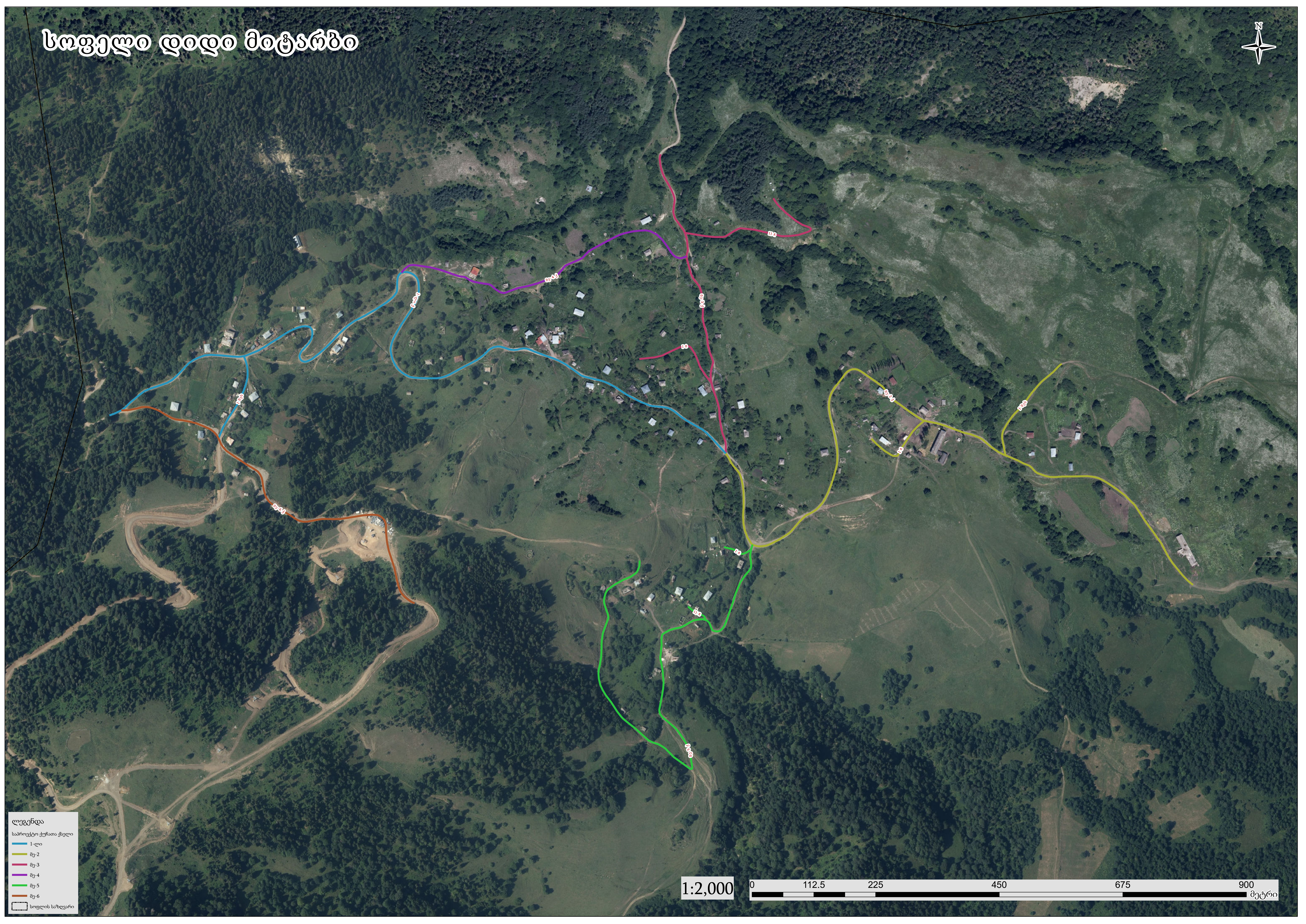
1-ლი
მე-2
მე-3
მე-4
მე-5
მე-6
მე-7
მე-8
მე-9
მე-10
მე-11
მე-12
მე-13
მე-14
მე-15
მე-16
მე-17
მე-18

სოფლის საზღვარი

1:2,500



სოფელი დიდი მიტანბი

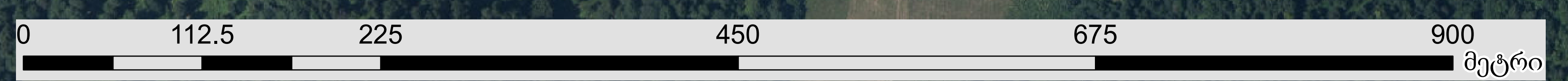


ლეგენდა
საპროექტო კუნძაია ქუელი

- 1-ლი
- მე-2
- მე-3
- მე-4
- მე-5
- მე-6

სოფლის საზღვარი

1:2,000



სოფელი ვარდევანო

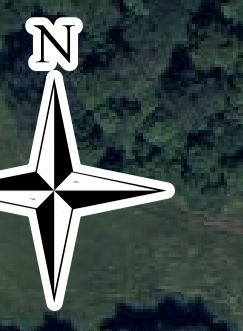


ლეგენდა
საპროექტო ქუჩათა ქსელი
1-ლი
სოფლის საზღვარი

1:1,000



სოფელი თაბი



მ.გ.მ

მ.გ.მ

მ.გ.მ

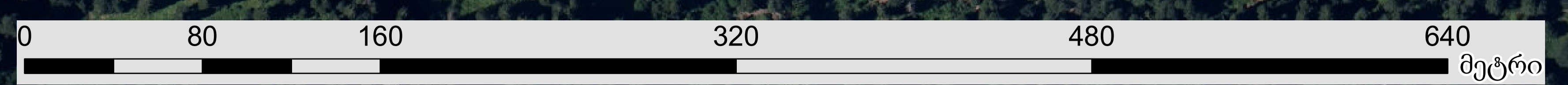
მ.გ.

ლეგენდა
საპროექტო ქუჩათა ქველი

- 1-ლი
- მე-2
- მე-3

სოფლის საზღვარი

1:1,500



სოფელი ღარები



მე-2

მე-1

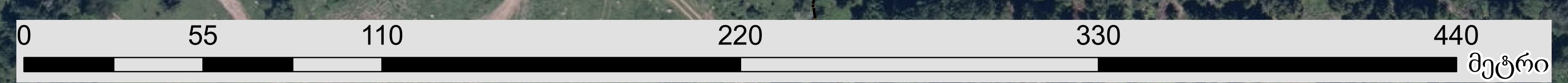
მე-3

ლეგენდა

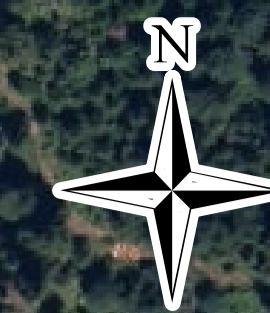
სამრეწველო ქუჩათა ქსელი

- 1-ლი
- მე-2
- სოფლის საზღვარი

1:1,000



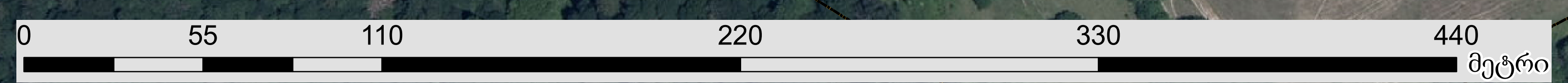
სოფელი მამარწყალი



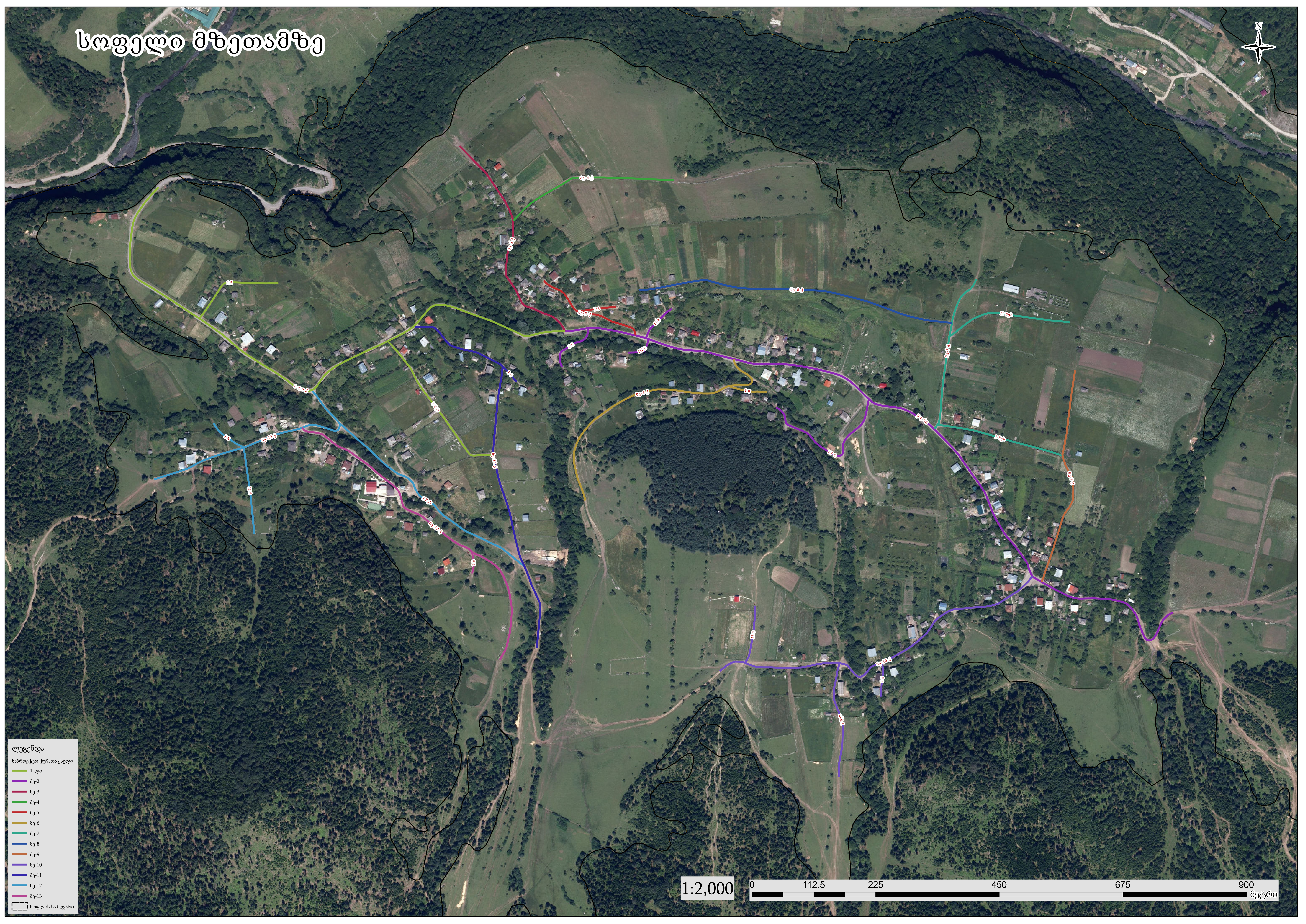
ლეგენდა

- სამრეწველო ქუჩათა ქსელი
- 1-ლი
- მე-2
- სოფლის საზღვარი

1:1,000

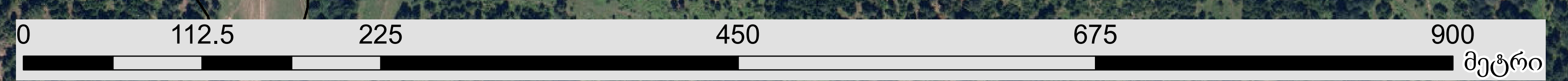


სოფელი მზეთამზე

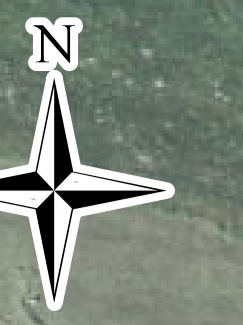


- ლეგენდა
- საპროექტო ტერიტორია ქველი
- 1-ლი
 - მე-2
 - მე-3
 - მე-4
 - მე-5
 - მე-6
 - მე-7
 - მე-8
 - მე-9
 - მე-10
 - მე-11
 - მე-12
 - მე-13
- სოფლის საზღვარი

1:2,000

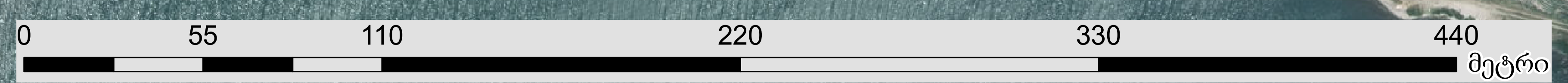


სოფელი მოღითი



- ლეგენდა
- საპროექტო ქუჩათა ქველი
 - 1-ლი
 - მე-2
 - მე-3
 - სოფლის საზღვარი

1:1,000



მეტრი

სოფელი იდეთი



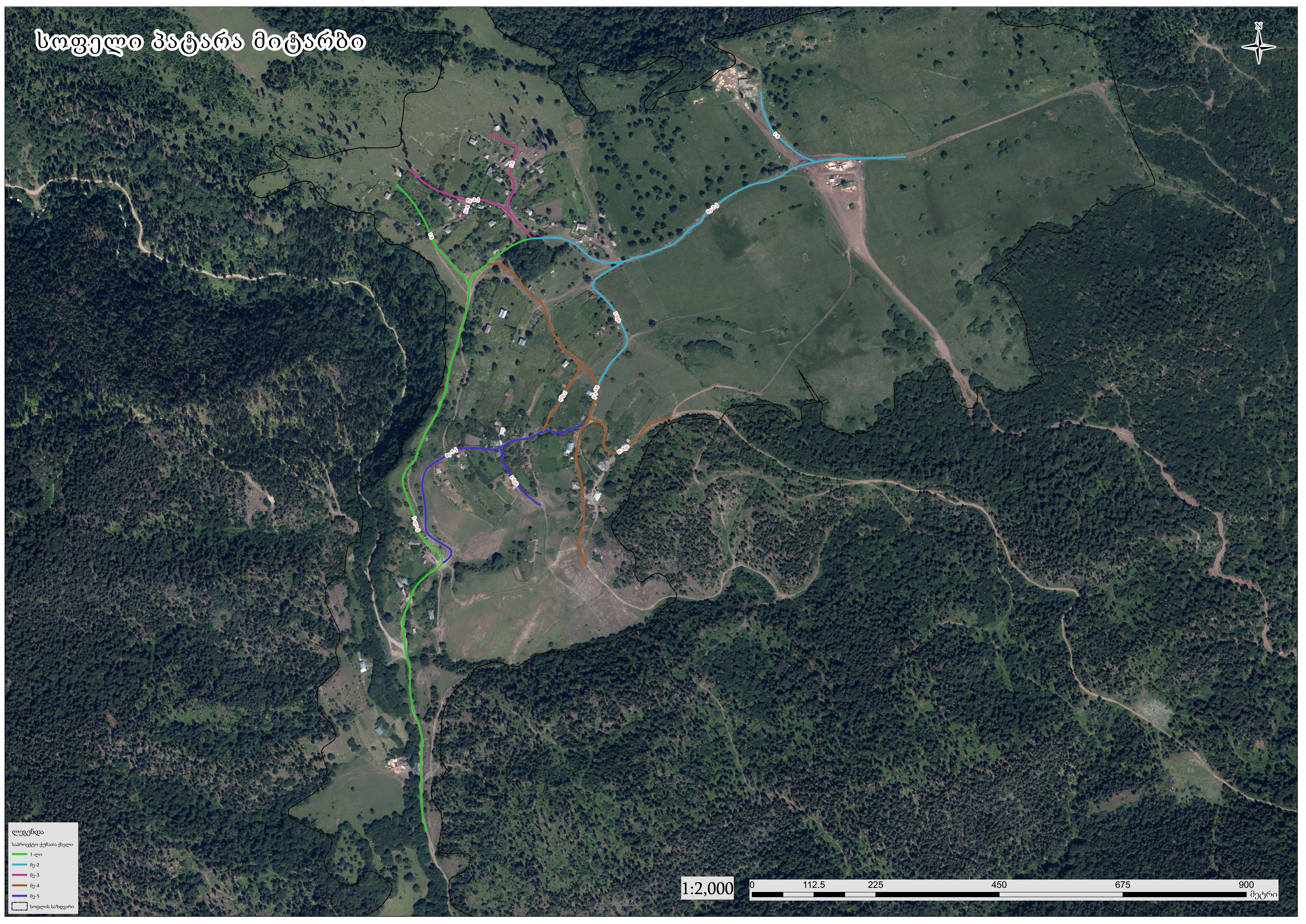
ლეგენდა
საპროექტო ქუჩათა ქველი
1-ლი
სოფლის საზღვარი

1:1,000



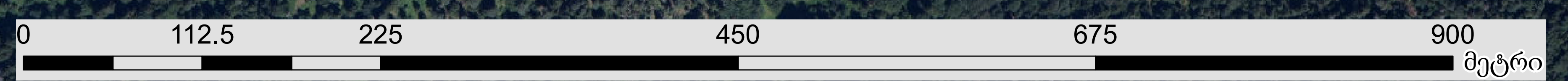
მეტრი

სოფელი ვატარა მიტარბი

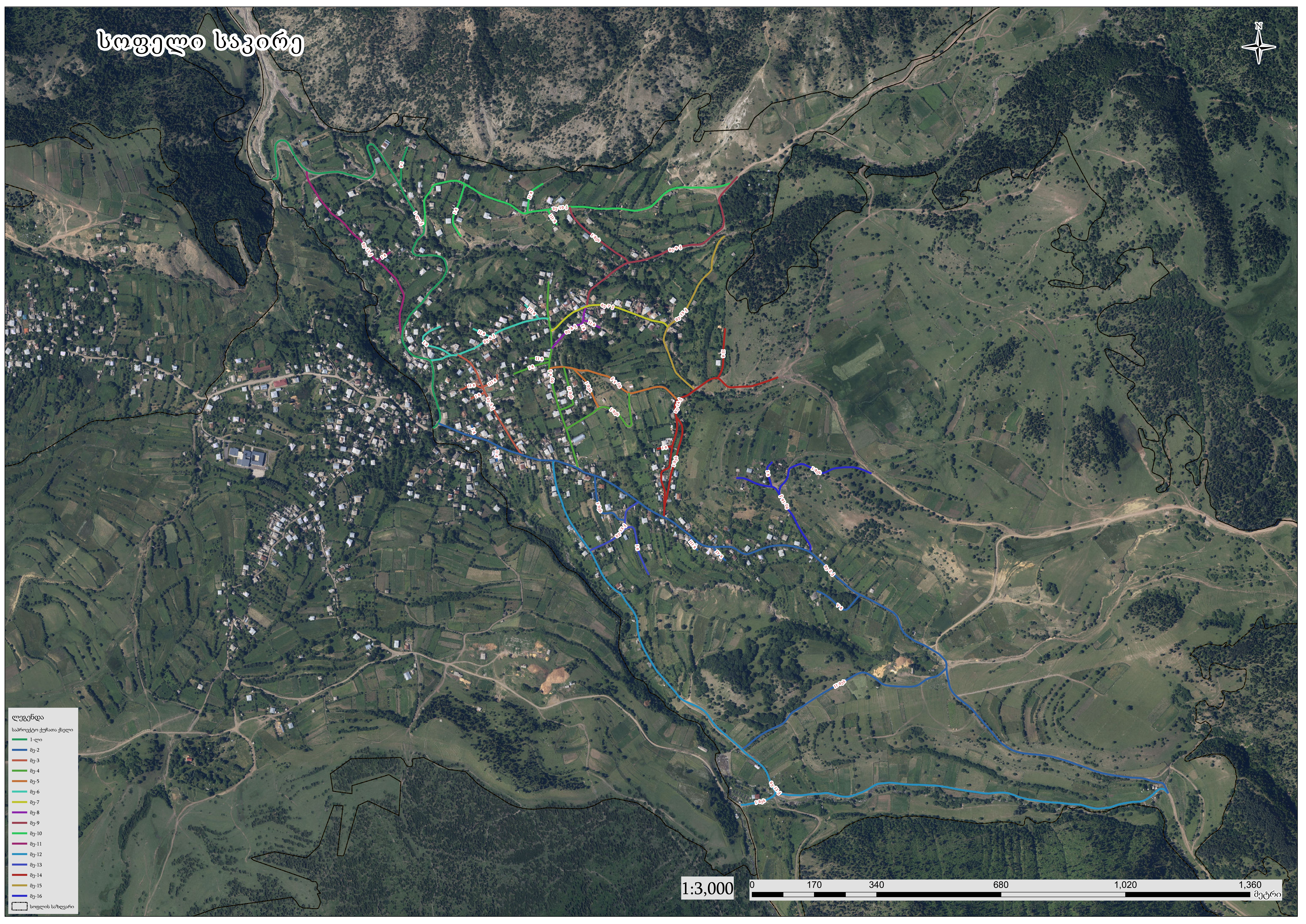


- ლეგენდა
- საპროექტო ქუჩათა ქსელი
 - 1-ლი
 - მე-2
 - მე-3
 - მე-4
 - მე-5
 - სოფლის საზღვარი

1:2,000



სოფელი საკირე

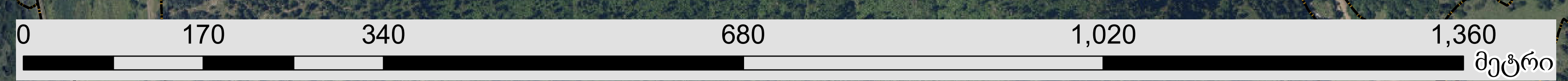


ლეგენდა
საპროექტო ქუჩათა ქსელი

- 1-ლი
- მე-2
- მე-3
- მე-4
- მე-5
- მე-6
- მე-7
- მე-8
- მე-9
- მე-10
- მე-11
- მე-12
- მე-13
- მე-14
- მე-15
- მე-16

სოფლის საზღვარი

1:3,000

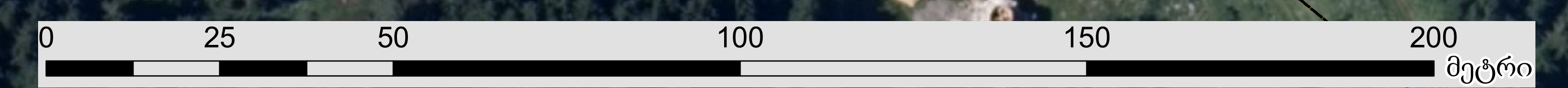


სოფელი საკოჭავი



სოფელი

1:500



ლეგენდა

- საპროექტო ქუჩათა ქსელი
- 1-ლი
- სოფლის საზღვარი

სოფელი ტაბაწყური



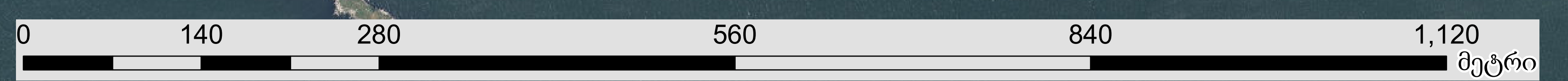
ლეგენდა

საპროექტო ქუჩათა ქსელი

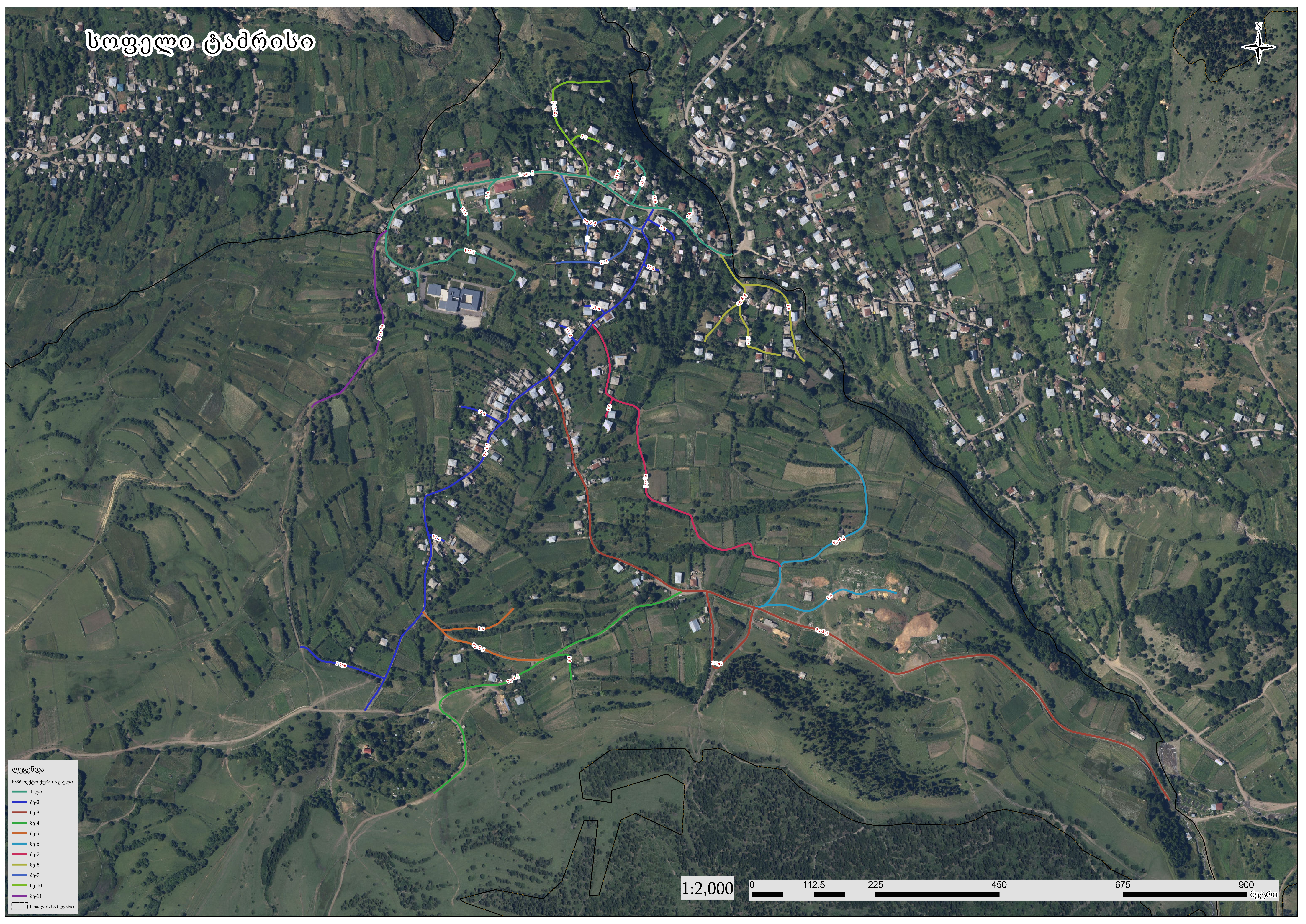
- 1-ლი
- მე-2
- მე-3
- მე-4
- მე-5
- მე-6
- მე-7
- მე-8
- მე-9

სოფლის საზღვარი

1:2,500



სოფელი ტაძრისი

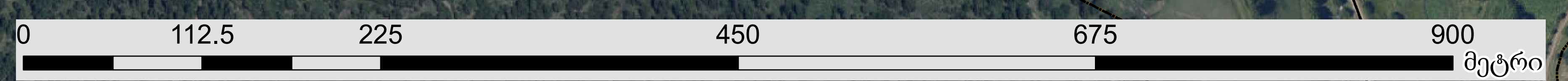


ლეგენდა
საპროექტო ქუჩათა ქსელი

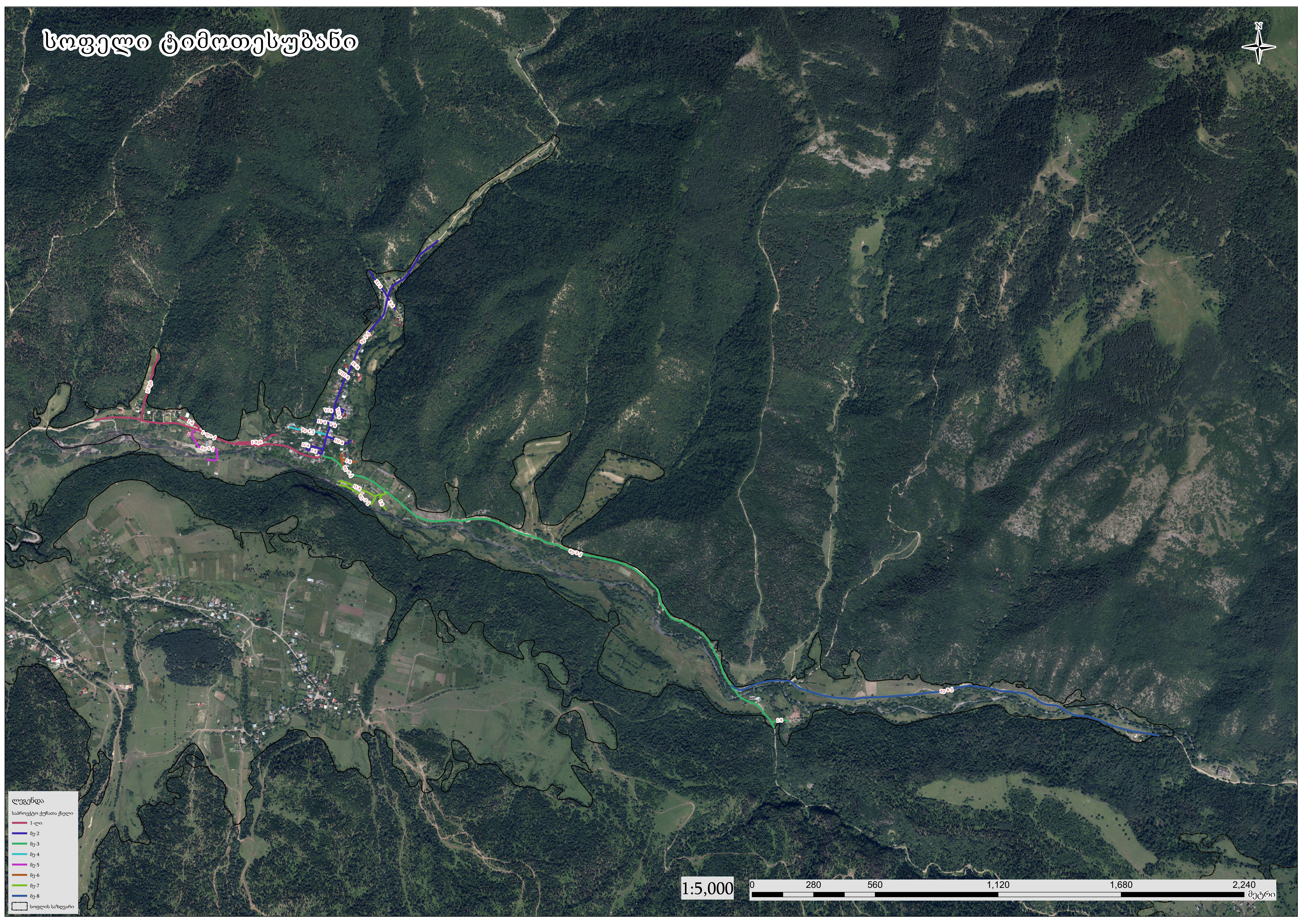
- 1-ლი
- მე-2
- მე-3
- მე-4
- მე-5
- მე-6
- მე-7
- მე-8
- მე-9
- მე-10
- მე-11

სოფლის საზღვარი

1:2,000



სოფელი ტემთესუბანო

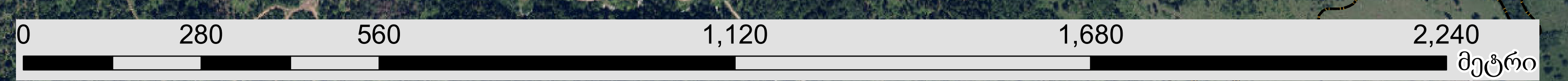


ლეგენდა
საპროექტო ქუჩათა ქსელი

- 1-ლი
- მე-2
- მე-3
- მე-4
- მე-5
- მე-6
- მე-7
- მე-8

სოფლის საზღვარი

1:5,000



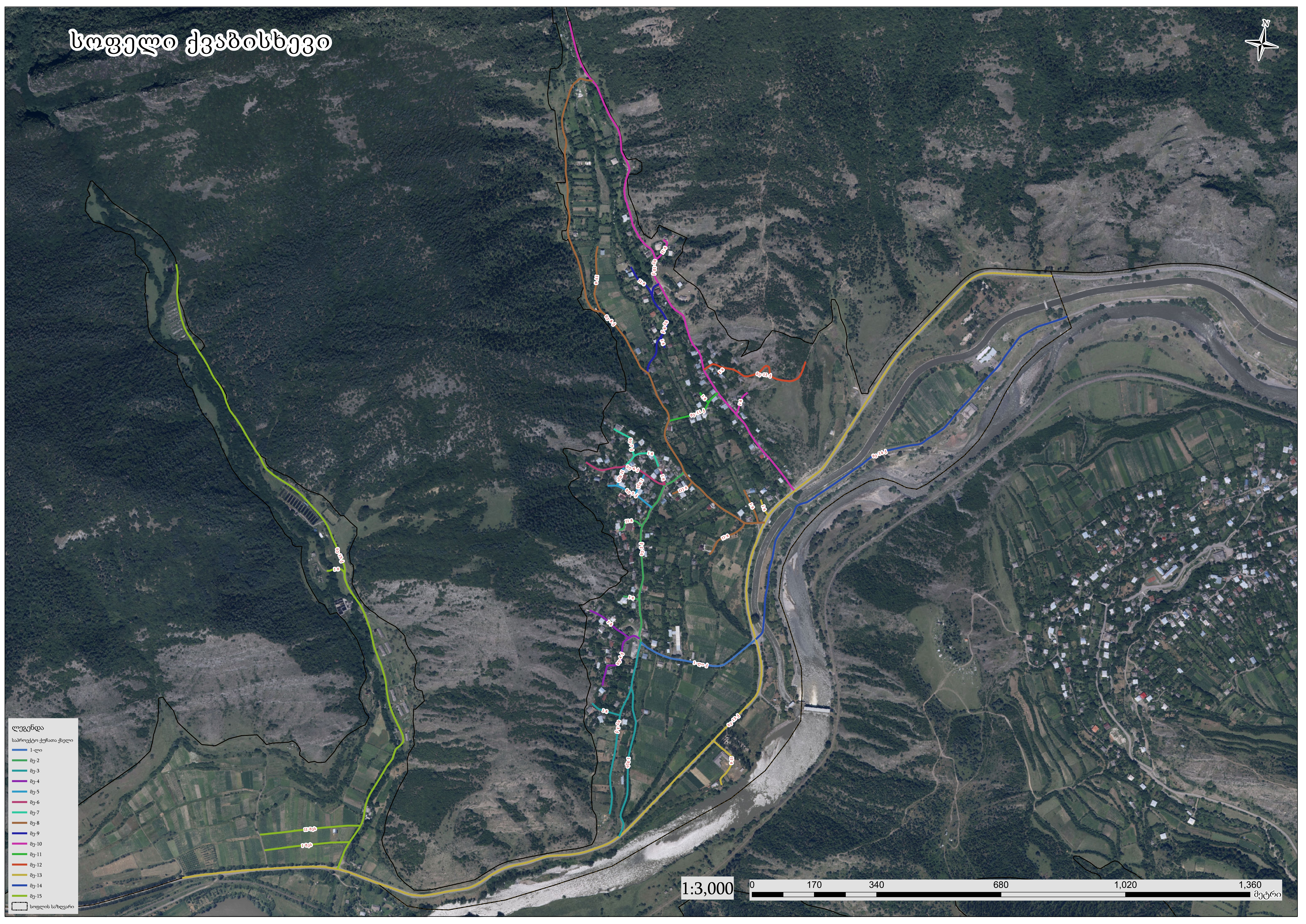
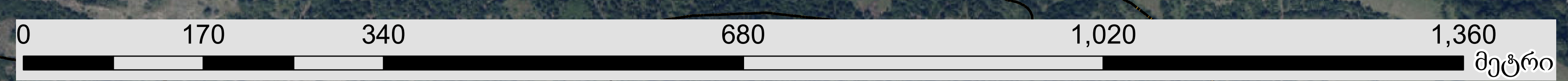
მეტრი

სოფელი ქვაბისხევი



- ლეგენდა
- საპროექტო ქუჩათა ქსელი
- 1-ლი
 - მე-2
 - მე-3
 - მე-4
 - მე-5
 - მე-6
 - მე-7
 - მე-8
 - მე-9
 - მე-10
 - მე-11
 - მე-12
 - მე-13
 - მე-14
 - მე-15
- სოფლის საზღვარი

1:3,000



სოფელი ღვთისმშობელი



1-ლი

ლეგენდა

- საპროექტო ქუჩათა ქველი
- 1-ლი
- სოფლის საზღვარი

1:500



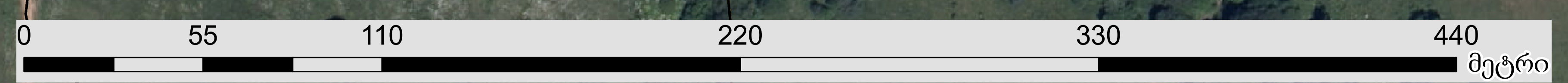
სოფელი ღინტყრო



ღინტყრო

ლეგენდა
საპროექტო ქუჩათა ქსელი
1-ლი
სოფლის საზღვარი

1:1,000



სოფელი ჩითახევი

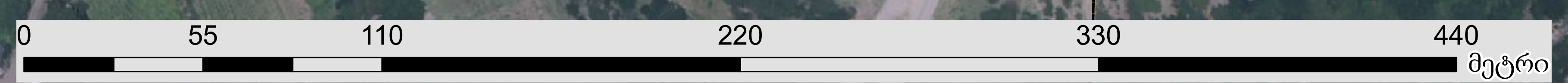


ლეგენდა
საპროექტო ქუჩათა ქსელი

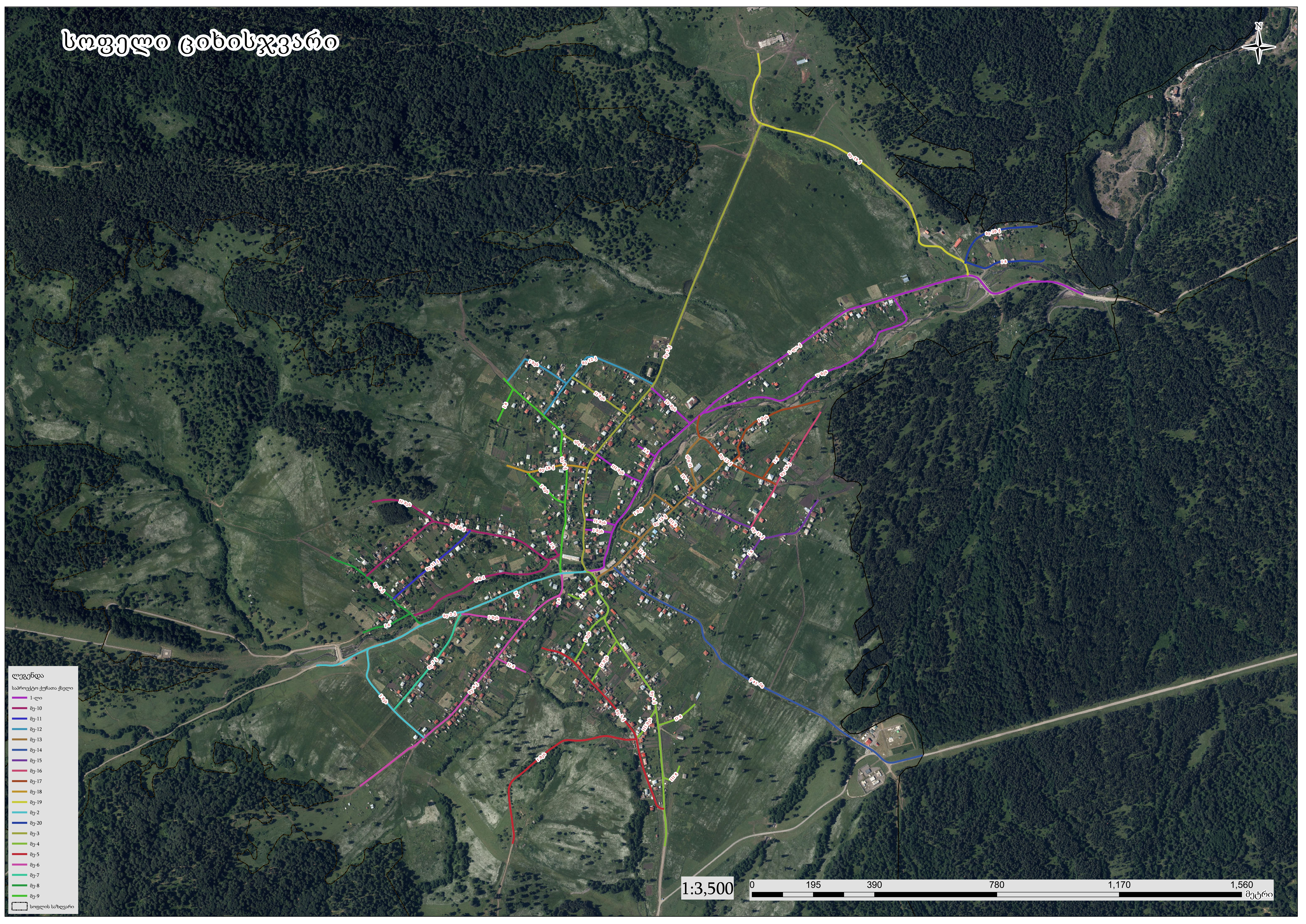
- 1-ლი
- მე-2
- მე-3
- მე-4
- მე-5
- მე-6
- მე-7

სოფლის საზღვარი

1:1,000

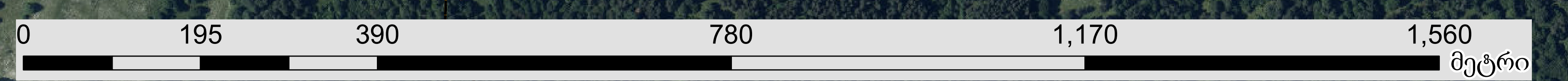


სოფელი ცხისჯვარი



- ლეგენდა**
საპროექტო ქუჩათა ქსელი
- 1-ლი
 - მე-10
 - მე-11
 - მე-12
 - მე-13
 - მე-14
 - მე-15
 - მე-16
 - მე-17
 - მე-18
 - მე-19
 - მე-2
 - მე-20
 - მე-3
 - მე-4
 - მე-5
 - მე-6
 - მე-7
 - მე-8
 - მე-9
- სოფლის საზღვარი

1:3,500



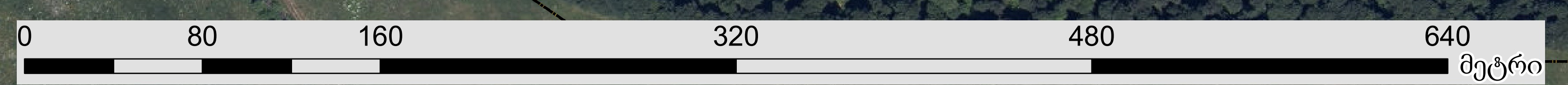
სოფელი წითელსიფელი



ლეგენდა
სამრეწველო ქუჩათა ქსელი

- 1-ლი
- მე-2
- სოფლის საზღვარი

1:1,500



სოფელი წინუბანი



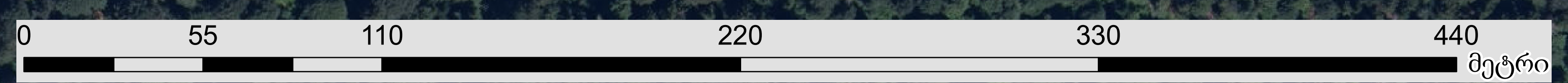
სოფელი

სოფელი

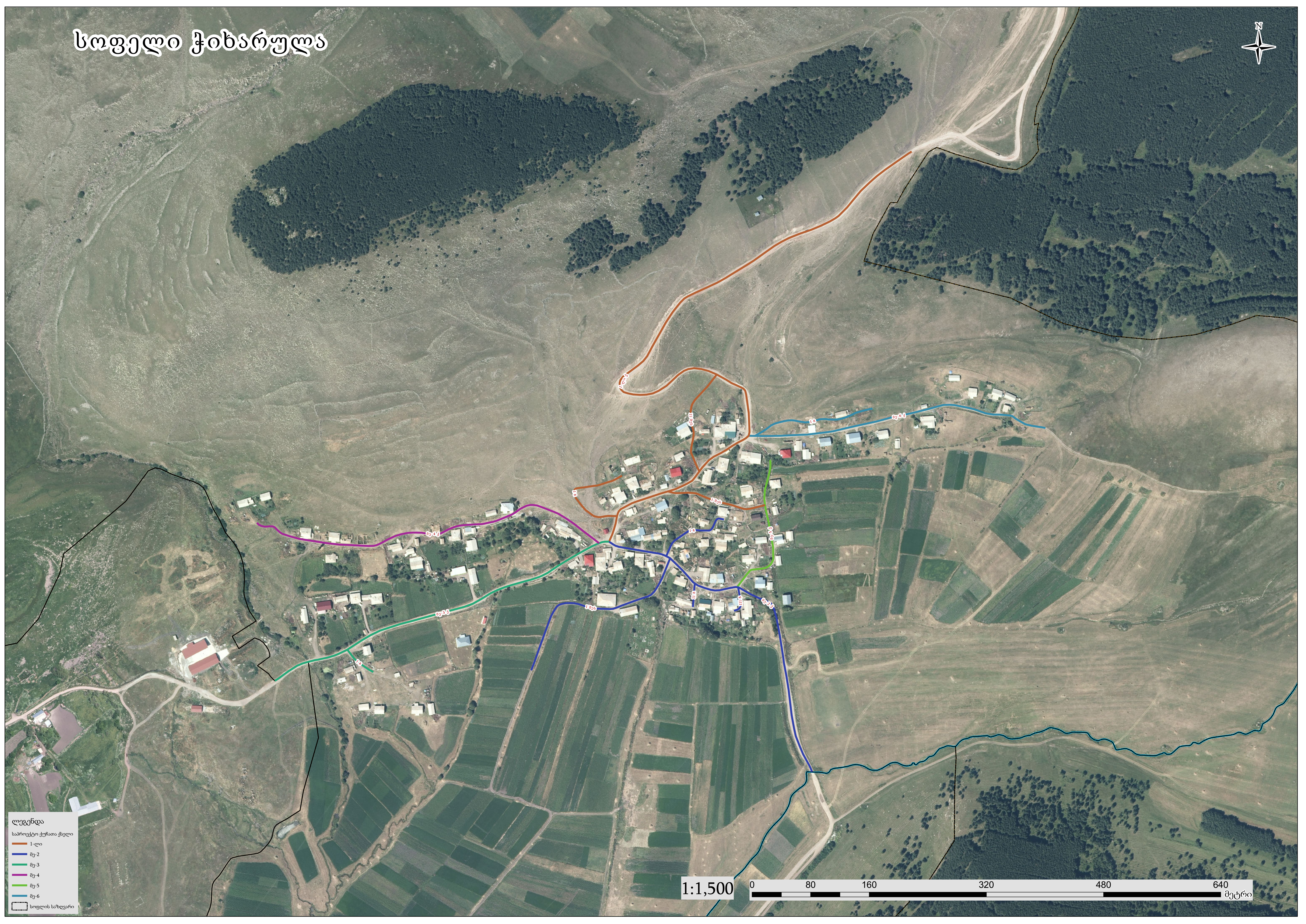
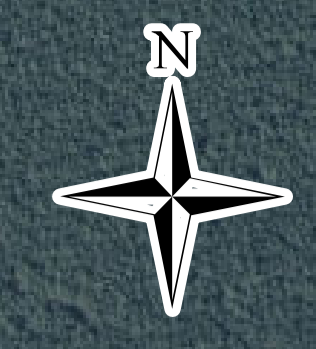
ლეგენდა

- საპროექტო ქუჩათა ქსელი
- 1-ლი
- სოფლის საზღვარი

1:1,000

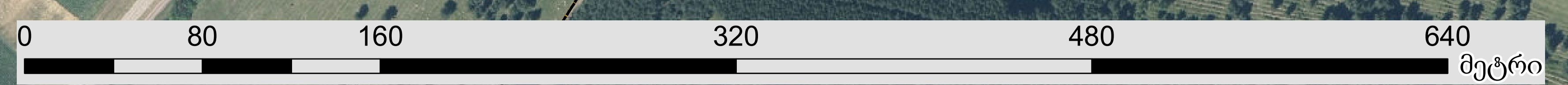


სოფელი ჭიხარულა



- ლეგენდა
- საპროექტო კუჩხათა ქსელი
 - 1-ლი
 - მე-2
 - მე-3
 - მე-4
 - მე-5
 - მე-6
 - სოფლის საზღვარი

1:1,500



სოფელი ქობისხევი



ლეგენდა

საპროექტო ქუჩათა ქსელი

- 1-ლი
- მე-10
- მე-11
- მე-12
- მე-13
- მე-14
- მე-15
- მე-16
- მე-17
- მე-18
- მე-19
- მე-2
- მე-3
- მე-4
- მე-5
- მე-6
- მე-7
- მე-8
- მე-9

სოფლის საზღვარი

1:5,000

